

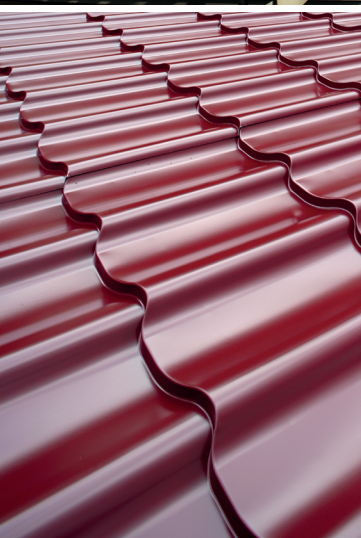
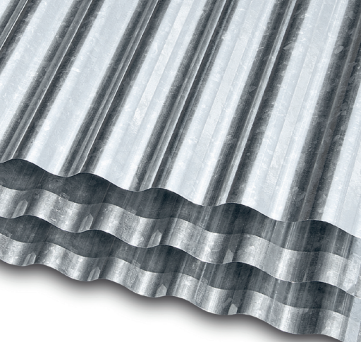


Dal 1918

ZINC-O-TASS

Smalto per
lamiera zincata
e plastica





ZINC-O-TASS

Smalto per lamiera zincata e plastica

CARATTERISTICHE

Smalto satinato a base di speciali resine che garantiscono la perfetta adesione su lamiera zincata, materie plastiche e leghe leggere.

L'eccellente resistenza all'esterno, anche in condizioni ambientali gravose (atmosfera marina e industriale), rendono lo Zinc-o-tass molto indicato per la pitturazione di serramenti e inferriate in lamiera zincata, tettoie, grondaie, box, tralicci, guard-rail, canali, ecc.

PREPARAZIONE DEL SUPPORTO

Lamiera zincata

Pulizia e leggera carteggiatura, seguita da sgrassatura con solvente.

Per la lamiera zincata a caldo si consiglia di attendere la passivazione dello zinco (formazione di sali bianchi). Qualora non fosse possibile, è consigliabile un'accurata carteggiatura, in particolare per le parti più lucide, seguita da sgrassatura.

Plastica

È sempre consigliabile un'accurata carteggiatura con successiva pulizia.

Alluminio - Alluminio anodizzato - Acciaio inossidabile - Rame

È sempre consigliabile un'accurata carteggiatura e sgrassatura.

NOTE

In relazione alla sua composizione, non miscelare lo Zinc-o-tass con nessun altro tipo di prodotto verniciante per non pregiudicarne l'aderenza.

Le diverse tinte dello Zinc-o-tass si possono miscelare tra loro per ottenere tonalità intermedie.

Lo Zinc-o-tass deve essere utilizzato come monoprodotto, con la funzione di fondo in prima mano, e di finitura in seconda mano. Si consiglia di non sovraverniciare lo Zinc-o-tass con smalti di altra tipologia, in quanto non si ottengono gli stessi risultati di adesione, di durezza e di durata nel tempo.

APPLICAZIONE

Pennello - rullo



DILUIZIONE

Max 1% con diluente
specifico per Zinc-o-tass
4928, cod. 0100



RESA

10 mq/L ca. per mano



ESSICCAZIONE

Fuori polvere dopo 2 h
In profondità 24 h



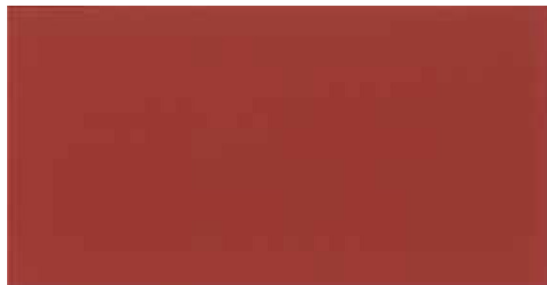
SOVRAVERNICIATURA

Dopo 24h





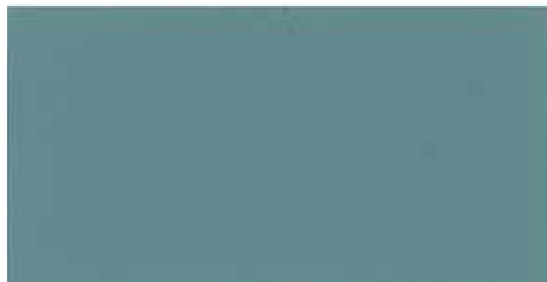
6000006 Giallo



6000003 Rosso



6000306 Testa di moro



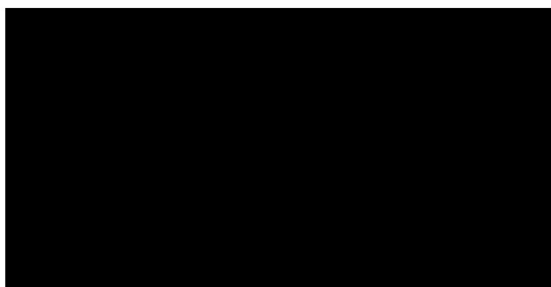
6000004 Grigio



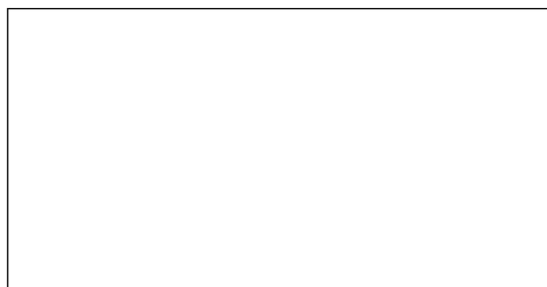
6000002 Verde



6000008 Verde scuro



6000999 Nero



6000998 Bianco

FERROMICACEO



6000102 Ardesia



6000103 Antracite



Dal 1918

Sede: G. & P. FRATELLI TASSANI S.p.A.

Via N.S. della Guardia, 44 - 16162 Genova Bolzaneto

Tel. +39 010 710 715 - Fax +39 010 710 254

info@tassani.it

www.tassani.it